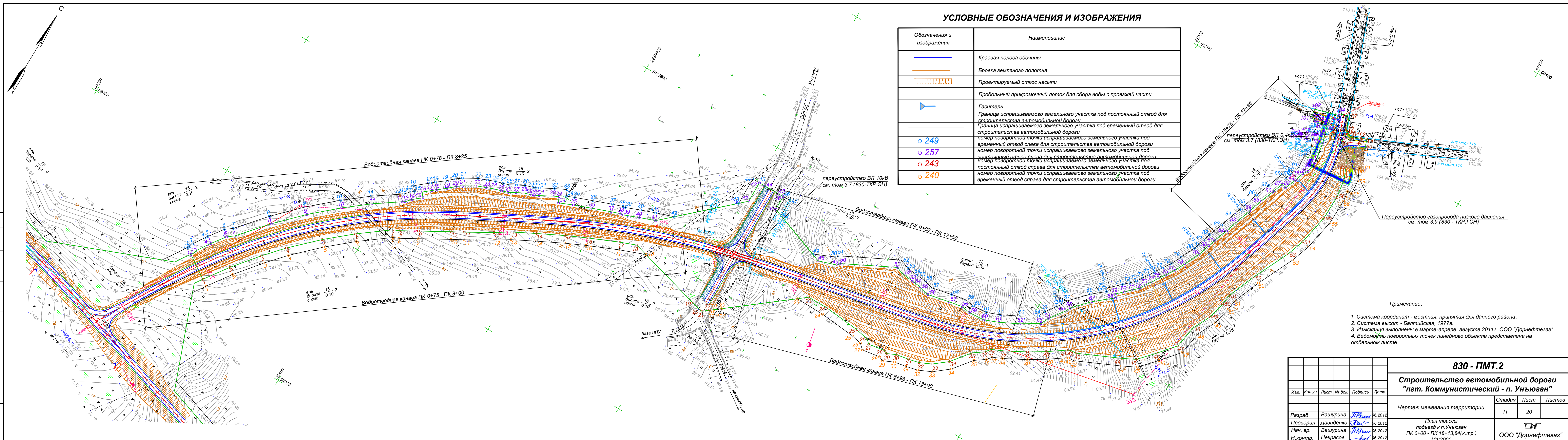


Согласовано
Изм. № подл.
Подп. и дата
Взам. инв. №



УСЛОВНЫЕ ОБОЗНАЧЕНИЯ И ИЗОБРАЖЕНИЯ

Обозначения и изображения	Наименование
	Краяевая полоса обочины
	Бровка земляного полотна
	Проектируемый откос насыпи
	Продольный прикромочный лоток для сбора воды с проезжей части
	Гаситель
	Граница испрашиваемого земельного участка под постоянный отвод для строительства автомобильной дороги
	Граница испрашиваемого земельного участка под временный отвод для строительства автомобильной дороги
	номер поворотной точки испрашиваемого земельного участка под временный отвод слева для строительства автомобильной дороги
	номер поворотной точки испрашиваемого земельного участка под постоянный отвод слева для строительства автомобильной дороги
	постоянный отвод справа для строительства автомобильной дороги
	номер поворотной точки испрашиваемого земельного участка под временный отвод справа для строительства автомобильной дороги

- Примечание:
1. Система координат - местная, принятая для данного района.
 2. Система высот - Балтийская, 1977г.
 3. Изыскания выполнены в марте-апреле, августе 2011г. ООО "Дорнефтегаз"
 4. Ведомость поворотных точек линейного объекта представлена на отдельном листе.

830 - ПМТ.2					
Строительство автомобильной дороги "пгт. Коммунистический - п. Устьяган"					
Чертеж межевания территории				Стадия	Лист
				П	20
План трассы подъезд к п. Устьяган ПК 0+00 - ПК 18+13,84(к.тр.) М 1:2000				ООО "Дорнефтегаз"	
копировал				формат А4х5	